

## **GHIRLANDA SOLARA LED 0.5W X 10 12M 3000K**

### **DATE TEHNICE**

Model vt-70512

Putere solara: 1.12w

Lungime fir: 12 m

Putere bec: 10x0.5w

Lumeni: 10 x 30 lm

Unghi dispersie lumina: 270°

Tensiune iesirea solar: 37v

Capacitate baterie litiu 3.7v 1200 mAh

Distanța actiune telecomanda: 5-7m

Timp de încărcare: 4-5 ore

Dimensiune spike 141MM : pP 4 4 =

Dimensiune suport de montare: 70 mm

Dimensiune telecomanda: 39 X 85 mm

### **Introducere**

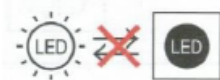
Vă mulțumim că ați selectat și cumpărat acest produs V-TAC. Vă rugăm să citiți cu atenție aceste instrucțiuni înainte de a începe instalarea și să păstrați acest manual la îndemână pentru referințe ulterioare. Dacă aveți alte întrebări, vă rugăm să contactați dealerul nostru sau furnizorul local de la care ați achiziționat produsul. Sunt instruiți și gata să vă servească cel mai bine. Garanția nu se aplică daunelor cauzate de instalarea incorectă sau de uzură anormală. Compania nu oferă nicio garanție împotriva deteriorării oricărei suprafețe din cauza demontării și instalării incorecte a produsului. Acest produs este garantat numai pentru defecte de fabricație.

### **AVERTIZARE!**

1. Instalarea trebuie efectuată numai de un electrician autorizat.
2. Sursa de lumină a acestui corp de iluminat nu este înlocuibilă, atunci când sursa de lumină ajunge la sfârșitul duratei de viață, întregul corp de iluminat trebuie înlocuit.
3. Nu poate fi instalat în mediul în care pot fi folosite lămpi stradale
4. Defecțiunile produsului cauzate de probleme de non-calitate nu sunt acoperite de garanție
5. Nu lasați copiii sub 6 ani să utilizeze produsul
6. Nu scufundați în apă



Acest marcaj indică faptul că acest produs nu trebuie aruncat împreună cu alte deșeuri menajere.



Sursa de lumina nu se poate inlocui

### **Caracteristici:**

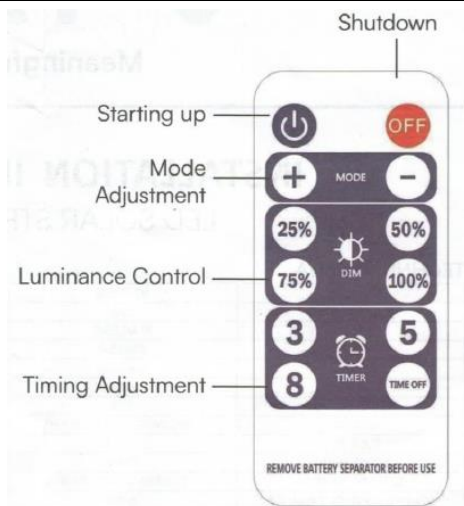
Baterie încorporată de mare capacitate

Reglare luminozitate in 4 trepte

Reglare temporizare in 4 trepte

Fișă de împământare montată pe perete (două metode de instalare)

Telecomanda:

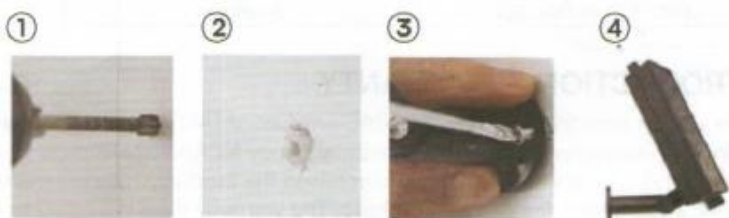


Shutdown: oprire  
 Starting up: pornire  
 Mode adjustment: reglare mod  
 Luminance control: control luminozitate  
 Timing control: reglate temporizare



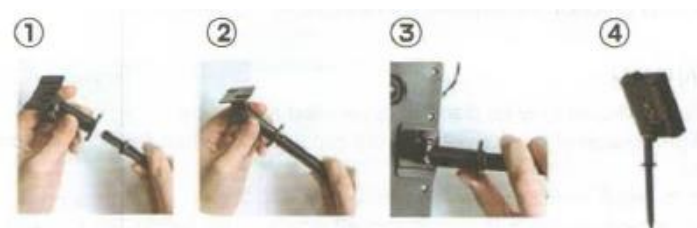
Lampă pilot  
 OUT: Indicator luminos de ieșire  
 ON: Martor funcționare  
 Charging: Lampă martor încărcare

### Montare pe perete



1. Faceti găuri pe perete
2. Puneți țevile de extensie în orificiu
3. Înșurubați placa de montare a panoului solar pe țevile de extensie
4. Conectați panoul solar la șirul de lumini

### Montare pe tarus



1. Introduceți vârful pe un capăt al plăcii de montare a panoului solar
2. Fixați suportul de montare pe panoul solar
3. Împingeți vârful pe suport
4. Conectați panoul solar la șirul de lumini

SPECIFICAȚIILE ACESTUI PRODUS SE POT SCHIMBA FĂRĂ O NOTIFICARE PREALABILĂ



#### RECIKLAREA CORECTĂ A ACESTUI PRODUS

Simbolul alăturat indică faptul că deșeurile de echipamente electrice și electronice nu se reciclează împreună cu deșeurile menajere. Pentru a preveni un posibil pericol față de mediul inconjurător sau față de sănătatea dumneavoastră din cauza reciclării necontrolate a deșeurilor, vă rugăm să separați acest produs de alte tipuri de deșeuri și să-l reciclați în mod responsabil. Reciclarea controlată a aparatelor de uz casnic joacă un rol vital în refolosirea, recuperarea și reciclarea echipamentelor electrice și electronice.