

**Pasul 1:** Deschideți aplicația "V-TAC Smart Home", înregistrați-vă. Dacă deja aveți profil în "V-TAC Smart Home", apăsați pe "continuă spre intrare".



Please select a region >

Phone number or email address

Password

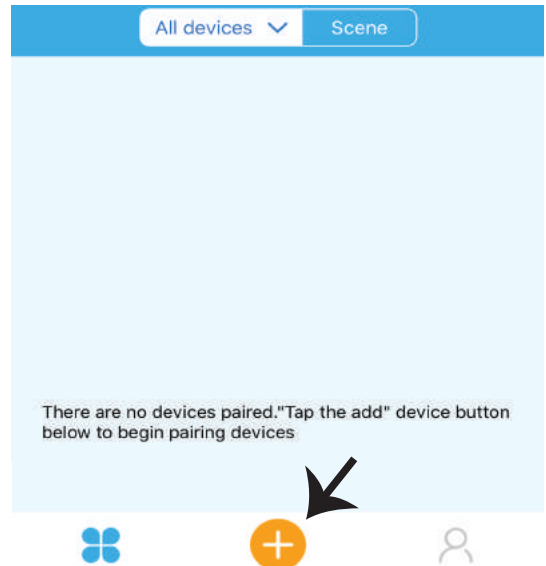
Login

Reset Password



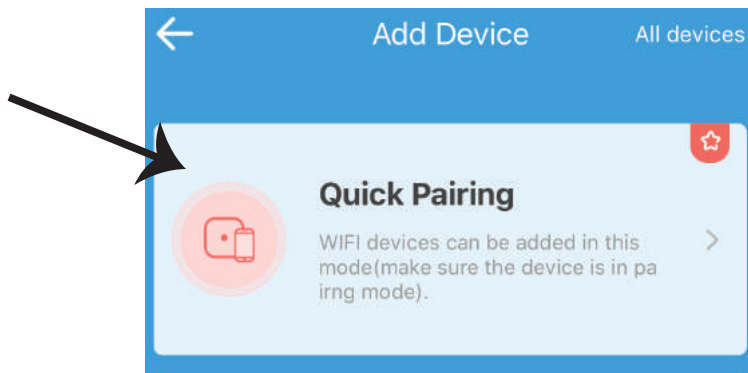
Register

**Pasul 2:** Ca să adăugați un dispozitiv nou, apăsați pe simbolul "+" (precum este indicat)



**Pasul 3:** Asigurați-vă că dispozitivul dvs. inteligent dispune de sursă de alimentare.

- 1) Apăsați și țineți apăsat butonul de alimentare timp de 7 secunde, pentru disponibilitatea dispozitivului în Regim de conectare. După ce ați intrat în regim de conectare, lumina LED va clipi de 3 ori, cu câteva clipi.
  - 2) Faceți un click pe Quick pairing ca să începeți împerecherea dispozitivului cu aplicația.
- Observație: Dacă aveți probleme, indiferent de tipul acestora, în timpul realizării conexiunii "Regim rapid de conectare", vă rugăm să încercați să conectați dispozitivul într-un regim compatibil cu conexiunea (faceți un click pe conexiunea așa cum este indicat în figura de mai jos).



**Pasul 4: Selectați numele conexiunii dvs. Wifi, introduceți parola și apăsați pe opțiunea "Următorul".**



(Only supports 2.4G WIFI)

WiFi name Vtac

WiFi password

Remember password

Next

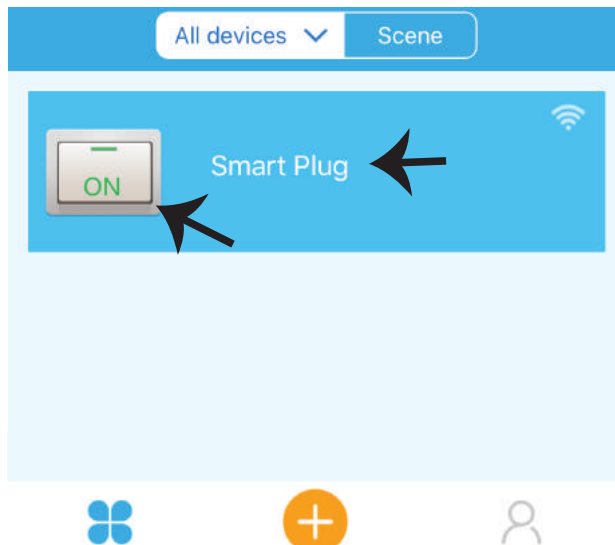
**Pasul 5: Denumiți dispozitivul (de exemplu: Smart Plug/ Smart Switch) și faceți un click pe Complete.**



My devices

Complete

**Pasul 6: Dispozitivul dvs. deja este conectat și va apărea așa cum este indicat (în figura de mai jos).**  
 a) Pentru conectarea/deconectarea dispozitivului - icoana de conectare/deconectare (așa cum este indicat în figura de mai jos).  
 b) Ca să introduceți mai multe setări în Dispozitivul inteligent, apăsați pe: Nume (De exemplu: smart ștecă, așa cum este indicat în figura de mai jos)

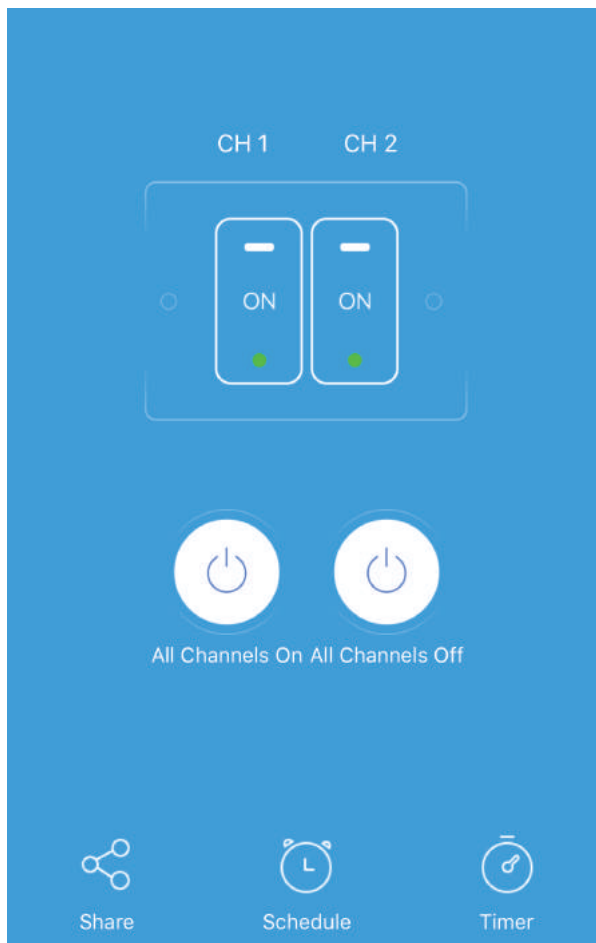


**Pasul 7: Dispozitivul Smart Home al V-TAC este proiectat pentru menținerea unui număr mai mare de opțiuni:**

**a) Împărtășire –** Această funcție vă permite să vă împărtășiți accesul cu un alt utilizator.

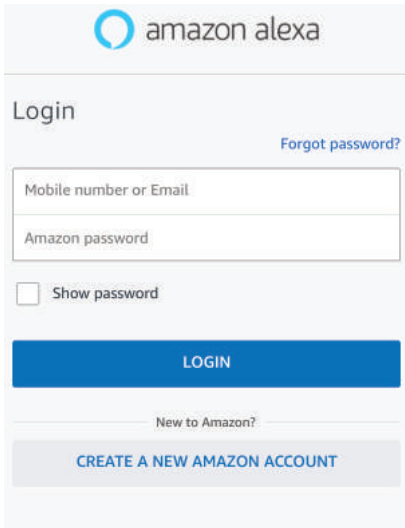
**b) Programare –** timer-ul vă permite să conectați/deconectați dispozitivul la data și ora aleasă de dvs. Această funcție permite și repetarea programării, adică configurația dorită privind oricare zi a săptămânii.

**c) Timer-ul: Funcția Timer-ului** dă posibilitatea să fie stabilite “ziua-ora-minutele” ca să setați timpul pentru conectarea /deconectarea dispozitivului.



## SETĂRILE ALEXA

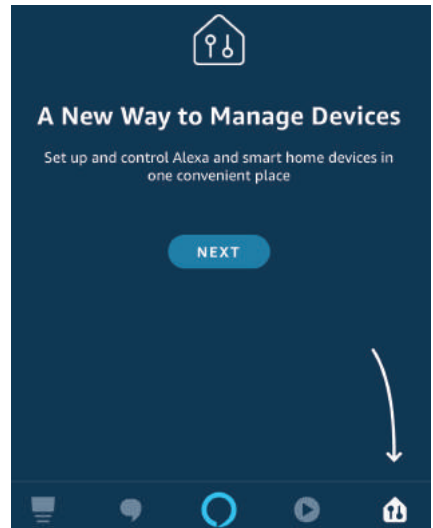
**Pasul 1:** Instalați aplicația "Amazon Alexa" prin App Store (iOS) sau prin "Play Store" (Android) și înregistrați-vă. Dacă aveți profil în Amazon Alexa, vă rugăm să-l accesați.



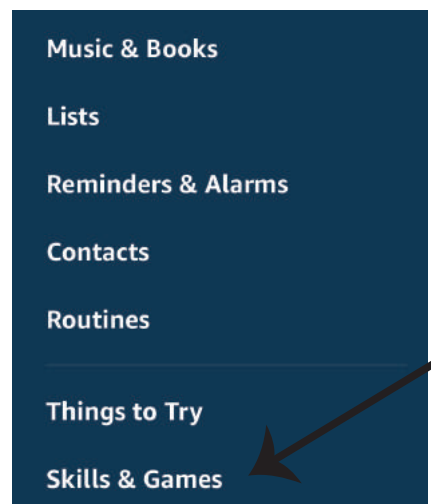
**Pasul 3:** Pe pagina inițială a aplicației "Amazon Alexa", apăsați pe icoana indicată în figura de mai jos.



**Pasul 2:** După ce ați accesat pagina de început din Amazon Alexa, apăsați pe icoana din partea inferioară-dreapta, înspre direcția săgeții, ca să adăugați un dispozitiv nou sau alte abilități.



**Pasul 4:** Apăsați pe "Abilități și jocuri", așa cum este indicat în figura de mai jos.



Pasul 5: În bara de căutare, conform indicațiilor, scrieți "V-TAC Smart Home" și apoi faceți un click pe V-TAC Smart Home, așa cum se arată în figura de mai jos.

## Search

v-tac smart home

2 Results

Sort: Relevance



Pasul 7: Introduceți "Date de intrare" ale "V-TAC Smart Home" și apoi apăsați pe "Intrare". Dacă nu dispuneți de profil, vă rugăm să vă înregistrați apăsând pe butonul "registru".



Guernsey (+44)

Phone number/Email

Password

Log In

Forgot Password?

Feedback

Register

Pasul 6: Faceți un click pe "ENABLE TO USE" ca să realizați conexiunea V-TAC Smart Home cu aplicația Amazon Alexa.

## V-TAC Smart Home



V-TAC Technologies

Rated: Guidance Suggested

★★★★★ 0

ENABLE TO USE

Account linking required

Pasul 8: a) După ce ați realizat cu succes conexiunea cu abilitatea V-TAC, închideți fereastra; și (b) apăsați pe "Descoperă dispozitivul". Asigurați-vă că dispozitivul inteligent este deja conectat la aplicația "V-TAC Smart Home".

a) amazon alexa



V-TAC has been successfully linked.

What to do next:

→ Close this window to discover smart-home devices you can control with Alexa.

b) Discover Devices

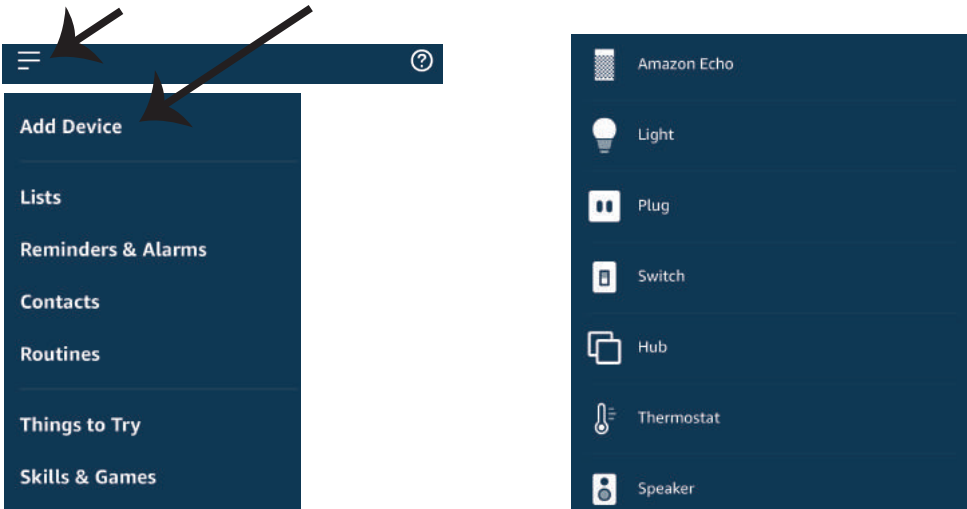
Smart Home devices must be discovered before they can be used with Alexa.

CANCEL

DISCOVER DEVICES

**Pasul 9: Descoperiți dispozitivul dumneavoastră Smart în Alexa. După ce activați opțiunea, A) Puteți utiliza comanda vocală "Alexa discover devices" din dispozitivul dumneavoastră Alexa.**

**B) Ca să adăugați un dispozitiv manual pe pagina principală, faceți un  click pe Add device, apoi selectați dispozitivul pe care doriți să-l adăugați și faceți un click pe Discover device.**



*Observație: Descoperirea dispozitivului trebuie făcută de fiecare dată când ați schimbat numele acestuia în aplicație*

## COMENZILE DIN ALEXA

Acum deja puteți să exercitați controlul necesar asupra dispozitivului dumneavoastră Smart, folosind comenzile vocale ale aplicației Alexa. Vă oferim mai jos câteva exemple pentru comenzi referitoare la modul în care puteți folosi dispozitivul Alexa:

- ! *Alexa, conectează ștecărul inteligent*
- ! *Alexa, deconectează ștecărul inteligent*

## CE TREBUIE SĂ REȚINEȚI ÎNAINTE SĂ ÎNCEPEȚI INSTALAREA:

1. Aplicația "V-TAC Smart Home" și aplicația "Amazon Alexa"
2. Asigurați-vă că dispuneți de dispozitivul "Amazon Alexa" (inclusiv de Echo, Echo Tap sau Echo Dot)
3. Dispozitiv "Smart Home"
4. Rețea stabilă Wifi

## SETĂRI GOOGLE HOME

### Pasul 1:

- a) și b) Instalați app "Google Home" prin App Store (iOS) sau Play Store (Android), înregistrați-vă. Dacă deja dispuneți de profil în "Google Home", vă rugăm să continuați spre intrarea.  
 c) Crearea unui domeniu nou /selectarea dintre domeniile deja existente, dacă există.  
 d) Conectați la sursa de alimentare dispozitivul "Google Home" și conectați-l apoi la App. (Apoi continuați cu pasul 2)

#### a. Welcome home

Your content and devices all in one place



GET STARTED >

#### b. Choose account

This account will be used to personalize your experience

#### c. Choose a home

You will be able to control the devices and services in this home.

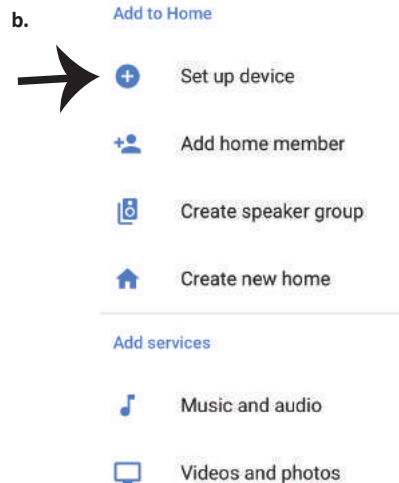
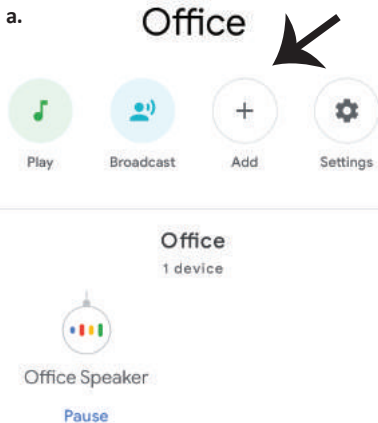


Create another home

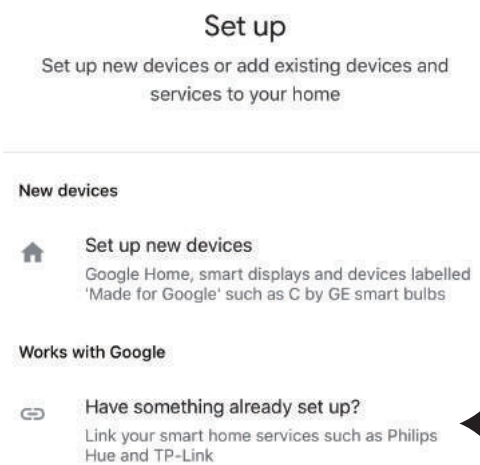
#### d. Plug in your device

Make sure your device is nearby and connected to power, then try again

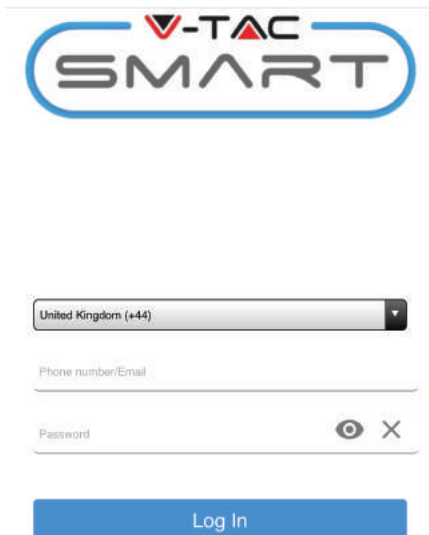
**Pasul 2:** După ce ați accesat pagina inițială a "Google Home", apăsați icoana Adăugare "+" – ca să adăugați un dispozitiv nou și o abilitate. Apoi apăsați pe "Setare dispozitiv", precum este indicat în figura de mai jos.



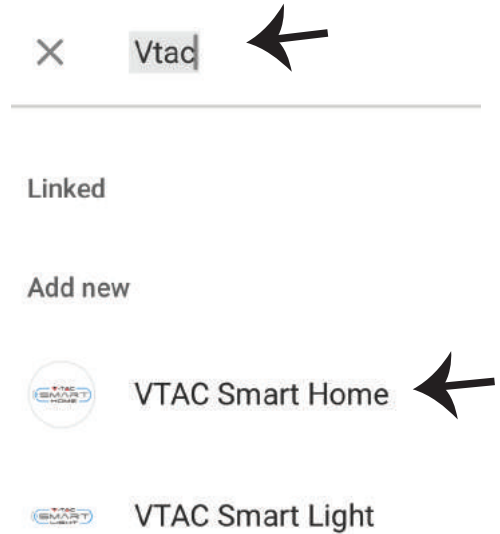
**Pasul 3: Asigurați-vă că "Dispozitivul inteligent" este conectat la App "V-TAC Smart Home", înainte să treceți la pasul 3. Apăsați pe secțiunea cu săgeată, precum este indicat în figura de mai jos.**



**Pasul 5: Cu ajutorul datelor dvs. de acces, intrați în "V-TAC Smart Home" ca să faceți legătură cu dispozitivul inteligent "Smart Home".**

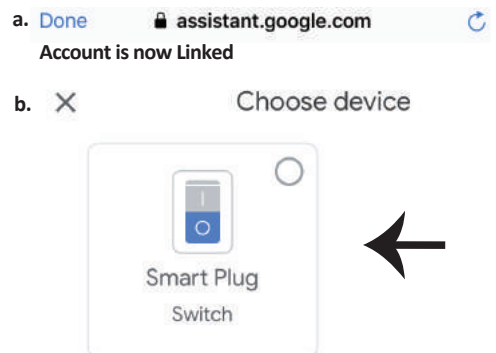


**Pasul 4: Scrieți "Vtac" în bara de căutare și faceți un click pe icoana V-TAC Smart Home din meniul căzător care cuprinde opțiunile, așa cum se arată în figura de mai jos:**



**Pasul 6:**

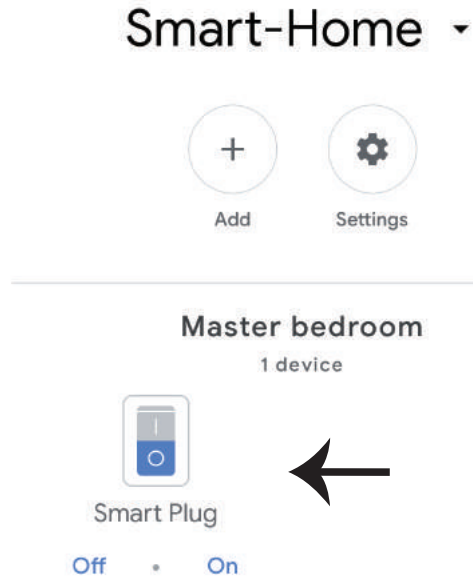
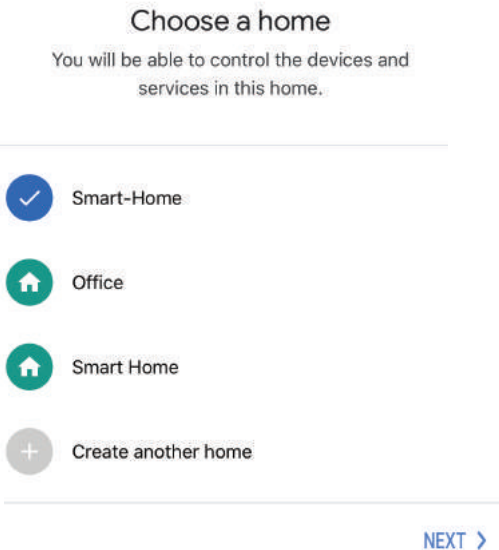
- a. Profilul dvs. va fi conectat, vă rugăm să rămâneți pe această pagină, veți fi reorientați după câteva secunde, ca să vă selectați dispozitivul de adăugat la domeniul dvs.
- b. Selectați dispozitivul și apăsați pe "Următorul" (așa cum este indicat în figura b)



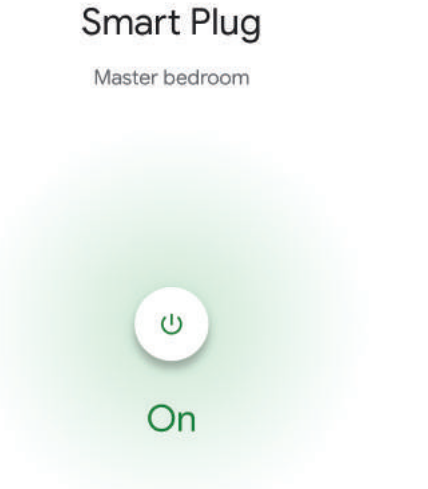
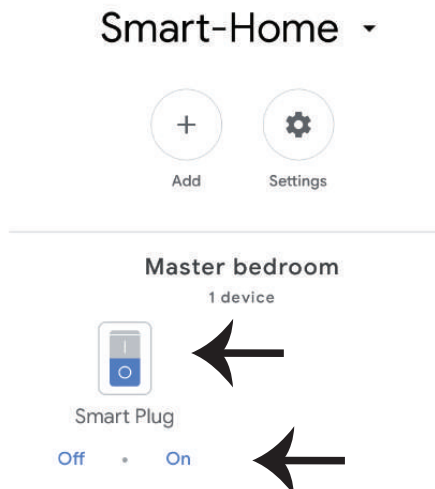


**Pasul 7: Selectați opțiunea "Domeniu", în care ați dori să adăugați Dispozitivul inteligent (sau) vă puteți crea un "Domeniu nou" unde să adăugați noul dispozitiv.**

**Pasul 8: Ați adăugat cu succes "Dispozitivul inteligent V-TAC" la App "Google Home".**



**Pasul 9: Puteți conecta/deconecta dispozitivul apăsând pe opțiunile conectare/deconectare, precum este indicat mai jos, (SAU) puteți apăsa pe Numele (De exemplu: ștecăr inteligent (precum este indicat mai jos), ca să vă reorientați către o pagină nouă.**



## Comenzile Google:

Acum deja puteți să exercitați controlul necesar asupra dispozitivului dumneavoastră Smart, folosind comenzile vocale ale Google Home. Vă oferim mai jos câteva exemple pentru comenzi referitoare la modul în care puteți folosi dispozitivul Google Home:

- ! *OK Google, setează ștecărul inteligent*
- ! *OK Google, deconectează ștecărul inteligent*

## CE TREBUIE SĂ REȚINEȚI ÎNAINTE SĂ ÎNCEPEȚI INSTALAREA:

1. App "V-TAC Smart Home" & "Google Home"
2. Asigurați-vă că dispuneți de dispozitivul "Google Home"
3. Dispozitivul Smart Home
4. Rețea stabilă Wifi

In case of any query/issue with the product please reach out to us at [support@vtacexports.com](mailto:support@vtacexports.com)  
V-TAC EUROPE LTD, Bulgaria, Plovdiv 4000, bul.L.Karavelow 9B